

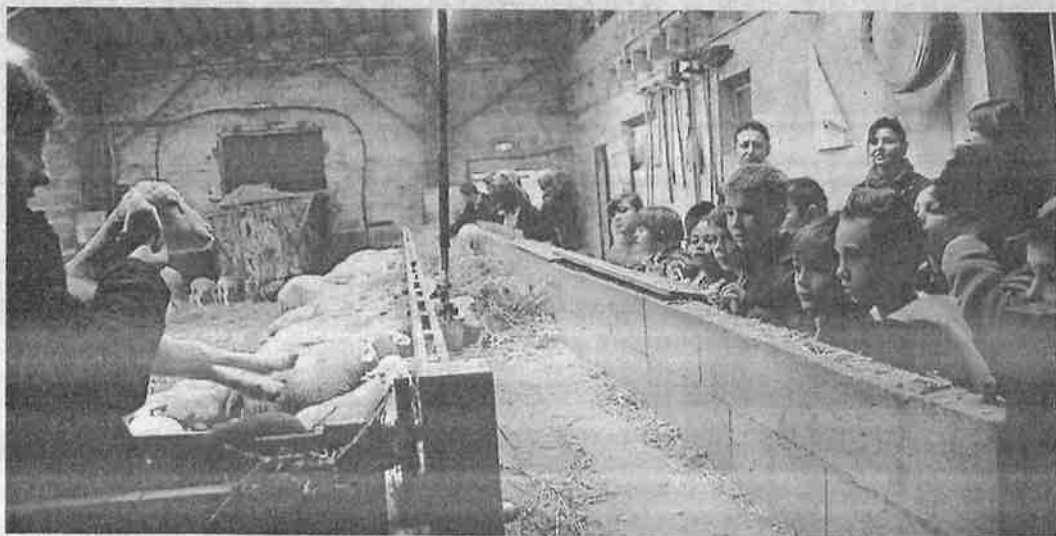
éducation

Du champ à l'assiette en passant par l'école

Initée par la ville en partenariat avec l'association Passion céréales et le lycée agricole, une action pédagogique a été menée auprès des élèves de CM1-CM2 intitulée « Du champ à l'assiette ». Près de 300 enfants accompagnés de leurs enseignants ont été accueillis au lycée agricole pour une visite de la ferme et une application pratique où chacun s'est improvisé agriculteur et a semé du blé.

Cette opération a été mise en place il y a un an et demi sous le nom de « Il y a de la vie dans les céréales », par l'association Passion céréales auprès des élèves avec l'accord de la région Languedoc-Rousillon et la mairie afin de montrer aux enfants le lien entre « la culture et l'assiette ». Leur faire découvrir le monde agricole, la biodiversité. Première étape : remise aux écoles de mallettes contenant des outils pédagogiques (documents, affiches, DVD...) sur les céréales.

Après la théorie, la pratique : les classes ont visité la ferme du lycée agricole à la découverte des céréales mais aussi de l'élevage : chevaux, bergerie. La visite de la bergerie avec les agneaux a eu un franc succès. Des informations leur ont été données. Puis les élèves sont allés dans le champ semer du blé. « Plus tard, on leur enverra des photos de la pousse et nous organiserons une visite en juin », expliquent la directrice du lycée, Jean-François Monod et Grégoire de la Roussière, deux



Les élèves de l'école Jeanne-d'Arc visitent la bergerie du lycée agricole. / Photo DDM, L. K.

agriculteurs.

D'autres animations

Au restaurant scolaire est mis en place un concours « graines de détectives » avec questionnaire et bulletin-réponse (prix remis début décembre). Le 5 mars 2015, les 300 enfants seront conviés à la journée dédiée aux cé-

réales. Il y aura des ateliers à la Halle aux grains, place de la République, encadrés par soixante bénévoles et des élèves de La Rouatière. Participeront à cette journée : le musée de la Boulangerie de Labécède, les Amis des Moulins, le lycée agricole, la chambre d'agriculture, les professionnels des semences, un

apiculteur, les Biros manivelos qui feront du millas. Exposition de matériel agricole, vidéo sur moissons du blé, maïs... Tout pour que ces enfants comprennent bien le lien entre ce qui pousse et ce qu'ils mangent.

L. K



Les élèves de l'école de l'Est ont également participé. Photo DDM, Gladys